



## CIERRE NOCTURNO TEMPORAL AL TRÁFICO

**Avda. Carlos V**

**Carrizal**

**TRAMO COMPRENDIDO ENTRE las rotondas de Bonny y el Barranco de Guayadeque  
AMBOS SENTIDOS (IDA/VUELTA)**

**Fecha y horario del cierre de la vía:** los días **7-8-9-12-13 y 14-11-2023** en horario nocturno de 22:00 a 06:00 horas.

**Tramos y sentidos por el cierre:** Avda. Carlos V, tramo comprendido entre las rotondas de Bonny y el Bco. de Guayadeque para ambos sentidos (Ida/Vuelta).

**Motivación:** obras de fresado y asfaltado de la vía.

### **Itinerario alternativo:**

#### ✓ Líneas 01-05:

##### • Sentido **Las Palmas** → **Sur:**

Itinerario habitual hasta la rotonda de Bonny → C/ Astronauta López Alegría → Avda. Mijail Gorbachov (Centro de Salud) → C/ Chile (LIDL) → C/ compositor Maestro Rodrigo (IES CARRIZAL) → C/ Tanogan Corac → C/ Castellar → Camino de La Florida → Rotonda del Barranco de Guayadeque, quedando así incorporado al itinerario oficial.

##### • Sentido **Sur** → **Las Palmas :**

Itinerario habitual hasta la rotonda del Barranco de Guayadeque → Camino de La Florida → C/ Compositor Maestro Rodrigo (IES CARRIZAL) → C/ Chile (LIDL) → Avda. Mijail Gorbachov (Centro de Salud) → C/ Astronauta López Alegría → rotonda de Bonny, quedando así incorporado al itinerario oficial.

#### • Líneas 11

##### • Sentido **Las Palmas** → **Sur:**

Itinerario habitual hasta la rotonda de Bonny → C/ Astronauta López Alegría → Avda. Mijail Gorbachov (Centro de Salud) → C/ Chile (LIDL) → C/ compositor Maestro Rodrigo (IES CARRIZAL) → C/ Tanogan Corac → C/ Castellar → Camino de La Florida → Rotonda del Barranco de Guayadeque → C/ República Argentina, quedando así incorporado al itinerario oficial.

##### • Sentido **Sur** → **Las Palmas**

Itinerario habitual hasta la rotonda del Barranco de Guayadeque → Camino de La Florida → C/ Compositor Maestro Rodrigo (IES CARRIZAL) → C/ Chile (LIDL) → Avda. Mijail Gorbachov (Centro de Salud) → C/ Astronauta López Alegría → rotonda de Bonny, quedando así incorporado al itinerario oficial.

#### • Líneas 85

##### • Sentido **El Burrero** → **Los Molinillos**

Itinerario habitual hasta la rotonda del Barranco de Guayadeque → Camino de La Florida → C/ Compositor Maestro Rodrigo (IES CARRIZAL) → C/ Chile (LIDL) → rotonda del Pescador → El Burrero.

##### • Sentido **Los Molinillos** → **El Burrero**

Itinerario habitual hasta la rotonda del Pescador → C/ Chile (LIDL) → C/ compositor Maestro Rodrigo (IES CARRIZAL) → C/ Tanogan Corac → C/ Castellar → Camino de La Florida → Rotonda del Barranco de Guayadeque → C/ República Argentina, quedando así incorporado al itinerario oficial.

**Paradas fuera de servicio:** Bajada del Burrero (5011 y 5012), Carrizal (5001 y 5002), Entrada al Burrero (27021 y 27022) y Entrada al Burrero (27031 y 27032).

**Paradas alternativas-:** Paradas provisionales en la calle Mijail Gorbachov, a la altura del centro de Salud, en la Bajada del Burrero y en el paseo de La Florida, a la altura del restaurante Kabane.



**Fecha y horario del cierre de la vía:** El **15-11-2023** en horario nocturno de 22:00 a 06:00 horas.

**Tramos y sentidos por el cierre:** rotonda de Bonny, para ambos sentidos (Ida/Vuelta).

**Motivación:** obras de fresado y asfaltado de la vía.

**Itinerario alternativo:**

✓ **Líneas 01-05-11:**

- **Sentido Las Palmas → Sur:**

**Itinerario habitual hasta Pº De Gando → C/ Bolivia → C/ Ángel Guimerá → Rotonda de Circunvalación → C/ Honduras → C/ Barcelona → Bajada Del Burrero, quedando así incorporado al itinerario oficial.**



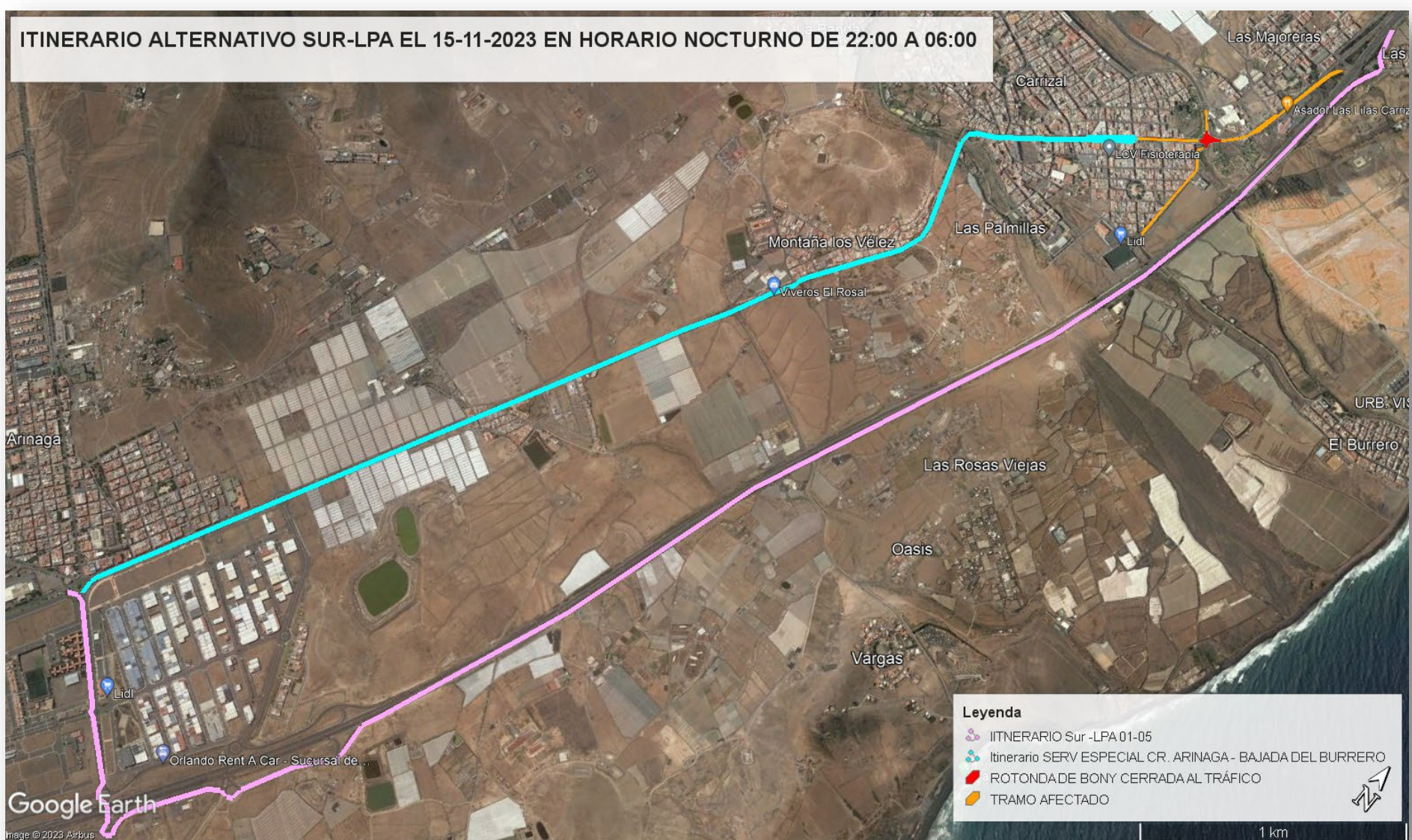
- **Sentido Sur → Las Palmas (Servicios oficiales Líneas 01-05):**

Itinerario habitual hasta la parada del Cr. De Arinaga → Avda. Polizón → Autopista GC-1 → Salida 18 hacia la rotonda de Las Puntillas → Las Puntillas, quedando así incorporado al itinerario oficial.

- **Sentido Sur → Las Palmas (Servicio ESPECIAL gratuito\*):**

Cr. De Arinaga → Los Espinales → Las Rosas → Cr. Vargas → Avda. Carlos V hasta la rotonda de Bajada del Burrero, donde hace el cambio de sentido y retrocede hasta cr de Arinaga , quedando así incorporado al itinerario oficial.

Horarios de Salida del Cr. Arinaga → Bajada del Burrero (Cada 30' entre las 22:00 y las 06:00 horas desde el Cr. Arinaga)



**Paradas fuera de servicio:** Las Majoreras (5021-2), Cr. Las Puntillas (5032).

**Paradas alternativas:-** Las Puntillas (5042), Parada Provisional Las Majoreras (C/ Bolivia).



**Nota importante**  
Por favor lea.

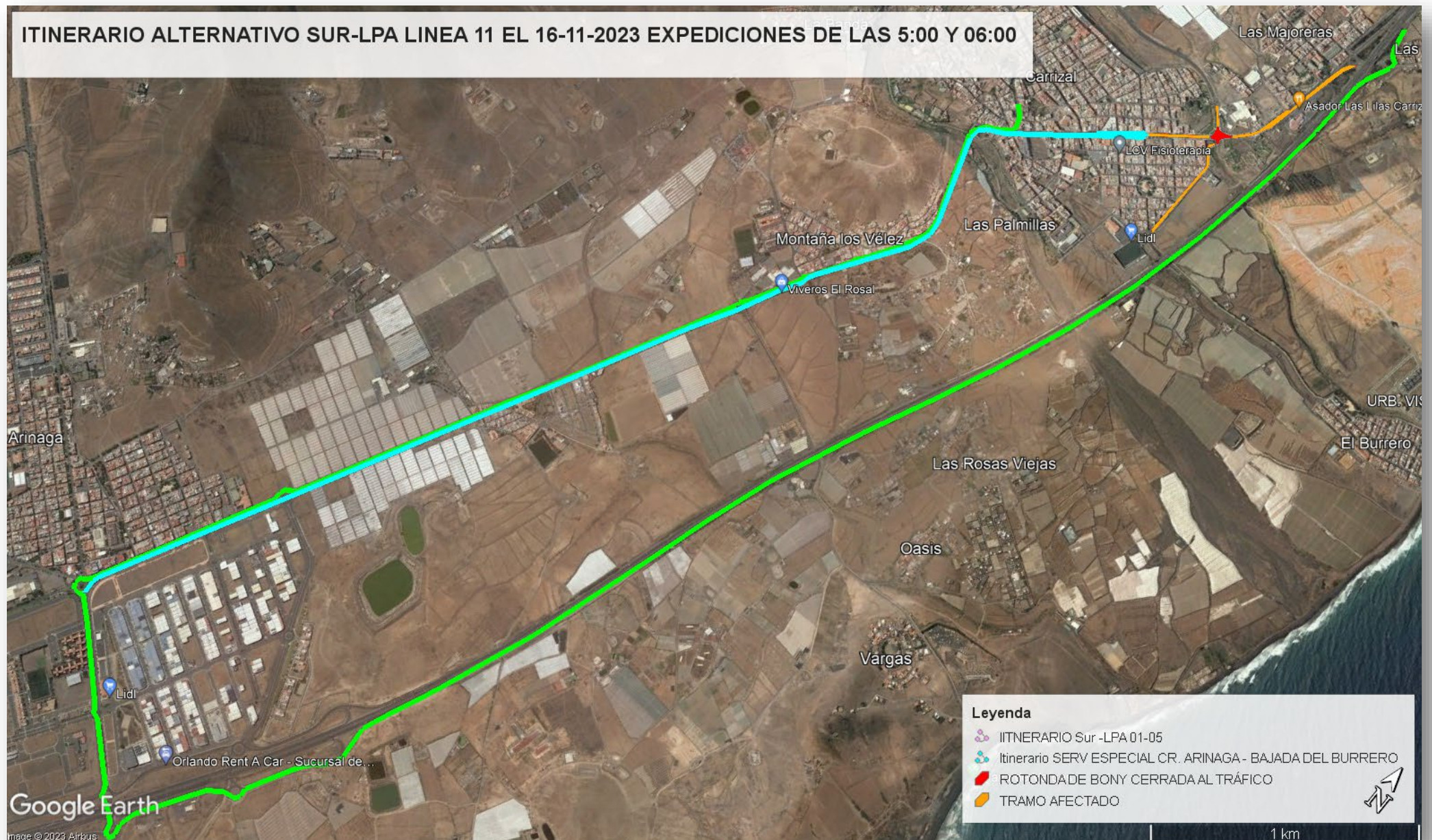
1. El servicio especial es Gratuito para el personal usuario procedente de otra guagua de transbordo.
2. Las expediciones de la Línea 85, realizan el itinerario oficial sin afecciones el 15-11-2023.
3. Las expediciones de la Línea 85, para los días 7-8-9-12-13-14-11-2023, realiza el itinerario alternativo expuesto.

Itinerario alternativo amanecida 16-11-2023:

✓ Líneas 11:

- Sentido Aqüimes → Las Palmas (expediciones de las 05:30 y 06:00):

Itinerario habitual hasta la rotonda del Barranco de Guayadaque → Montaña Los Velez → Las Rosas → Los Espinales → rotonda Cr. Arinaga → Avda. Polizón → Autopista GC-1 → Salida 18 hacia la rotonda de Las Puntillas → Las Puntillas, quedando así incorporado al itinerario oficial.



**Nota importante**  
Por favor lea.

La expedición del Servicio especial de las 05:30 horas Cr. Arinaga → Bajada del Burrero, recogerá gratuitamente el personal usuario de Las Paradas Carrizal (5002), Y bajada del Burrero (5012), con destino Las Palmas, y efectuará el Traspordo en la parada de Montaña los Vélez.